

岩柳 周南

岩国支局
〒740-0022岩国市山手町1-1-14
☎0827-22-1365 Fax22-1366
iwakuni@yomiuri.com

周南支局
☎0834-21-1429 Fax27-1416
山口総局
〒753-0077山口市熊野町1-10
☎083-922-1042 Fax933-1103
宇部支局 ☎0836-21-3020
下関支局 ☎083-231-4343
柳井通信部 0820-24-6181
防府通信部 0835-22-1792
萩通信部 0838-22-0128

購読・配達のお問い合わせは
0120-4343-81

東部読売会 083-976-8435
Fax976-8436
【広告】0834-31-2817
【折り込み】0836-62-5400

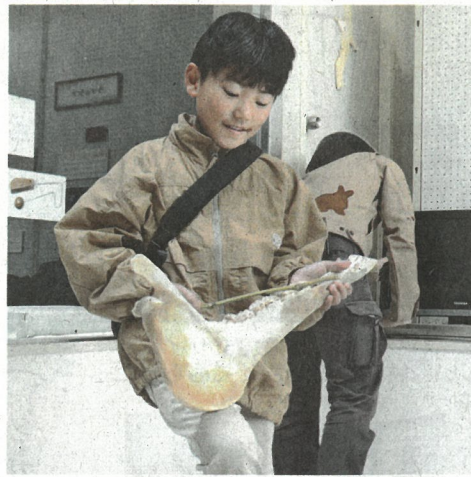
馬の下あご楽器演奏

今年の干支・午にちなみ、周南市の徳山動物園で3日、馬の下あごをそのまま打楽器にした「キハーダ」の演奏体験会が行われ、多くの親子連れらでにぎわった。同園では2月1日まで、人間と馬の関わりや歴史などを紹介した企画展が行われている。

キハーダは中南米の民族楽器。馬やロバの下あごをそのまま楽器にしており、歯を棒でこすったり、あご部分をたたいたりして音を鳴らす。

同園の展示館で行われた演奏体験会では、参加者は馬の下あごでできたキハーダを片手に持ち、棒でこするなどして音を奏でていた。下松市立公集小3年の小林知生君(9)は「本物の骨で、重くてびっくりした。大きな音を鳴らせて楽しかった」と笑顔で話した。

展示館では2月1日まで、神事や物の運搬といった古くからの馬と人間との関わりや、馬の進化の歴史を紹介した企画展が開催中。担当の佐藤優里学芸員(34)は「人間との関わりが深い動物なので、午年を機に、歴史などを知ってもらいたい」と話している。問い合わせは同園(0834-22-8640)へ。



キハーダを棒でこすり音を奏でる参加者

徳山

動物園で体験 ウマくできた?

ときわ



ウマモリ作りに取り組む参加者

今年、干支の午にちなみ、だお守り「ウマモリ」作りが、宇部市とときわ動物園体験学習館で行われている。プラスチック板を使ったオリジナルのお守りを作り、手に入れようと、多くの親子連れが訪れている。

同園では、干支にちなんだ展示などを例年実施しているが、プラスチック板のお守り作りは今回が初めて。イベントでは縦15センチ、横10センチ程度のプラスチック板から形を作り、好きな文字やイラストを描いて色を塗る。その後、オーブントースターで加熱すると、縦約5センチ、横約3センチの

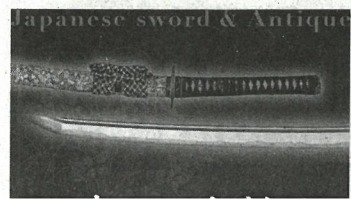
願いを込めて「ウマモリ」作り

山口市に住む祖のため帰省している。山口市に在住する。

小さな「ウマモリ」は、宝塚市の大庭咲は「字が上手に書いた願いを込めて、楽しかった」と話している。イベントは4日始は午後1時から、料は200円。問い合わせは同園(0834-541)へ。

当番医

【岩国市】救急センター 22時・外科9・19時
【周南市】救急センター 22時・外科9・19時
【柳井市】救急センター 22時・外科9・19時
【周南市】内科・外科 76-0001



Japanese sword & Antique

柳井・シークレットミュージアム



④芳賀尚賢さん
「シークレットミュージアム」の舞台である柳井の白壁の町並み



アクリルやプリズムに囲まれた和室は青、緑、黄といった鮮やかな光に満ちて



謎を解いた後に入ることが出来る「プリズムルーム」

いた。国の重要伝統的建造物群保存地区である柳井市の白壁の町並み一帯を舞台に、半年あまり前に始まった常設イベント「シークレットミュージアム」の1施設だ。

白壁の町並みで非日常体験

同イベントの参加者は、行き先を知らされず、与えられる「謎」を随時解きながら、解答によって示される場所へ移動する。行った先で「プリズムルーム」などのアート空間を鑑賞する仕組みだ。

別の隠し部屋には、宮沢賢治の「銀河鉄道の夜」の世界を表現したジオラマや、巨大な青森ねぶたを置いている。白壁の町並みを散策しながら、各建物で謎解きとアート鑑賞を楽しむという、いわば「二石三鳥」の観光体験だ。

仕掛け人の企画プロデュース会社社長、芳賀尚賢さん(46)(千葉県)は「非日常のわくわくする体験を提供するのが狙い」と声を弾ませる。

芳賀さんは、柳井の郷土玩具・金魚ちょうちんを東京や英国のロンドンで展示するイベントを手がけてきた。そうした縁で旧知だった柳井のまちづくり会社「白壁柳井」社長の木阪泰之さん(63)から、地元で展開可能な新イベントの相談

を持ちかけられた。「非日常」をいかに真実味をもって感じてもらうか。「江戸時代の北前船で栄えた港町の商家がアート作品を秘蔵しており、謎を解いた来訪者だけが特別に鑑賞できる」という設定を考案した。

柳井市を巻き込んだ実行委員会方式の常設型有料イベントとして、昨年6月下旬にスタートさせた。現在は土曜、日曜の運営で、1日あたりの参加者は35人前後で当初の予想(17人程度)を上回っている。

「謎解きが本格的で楽しい」「白壁の町並みの景観も、苦労して探した後に見るアート作品も、どちらも素敵」。参加者からは好意的な声が上がっている。

「柳井の白壁の町並みを多くの人に知ってもらおう契機でもあり、私たち地元の方がその魅力を再認識するきっかけになった」と木阪さん。「周遊先の建物を増やすなどして一層の魅力創出を実現したい」と目を輝かせた。(帆足英夫)

旧暦11月17日(先負)大潮
月齢16
あすのこよみ
潮高は満潮 潮高 11.17 26.0
干潮 潮高 4.41 2.0

天気
北部 西部 中部 東部 山口 広島 岩国 下松 山口 萩 下関
(あす) (あす) (あす) (あす) (あす) (あす) (あす) (あす) (あす) (あす) (あす)
西の風 西の風 西の風 西の風 西の風 西の風 西の風 西の風 西の風 西の風 西の風

きょう 広島 岩国 下松 山口 萩 下関
午前 午後 夜 降水確率 最高気温 最低気温
11 11 11 11 10 10

1月12日(月・祝)
やくよけ
厄除大法要