

“つくれる文具屋さん”の木阪賞文堂がお届けする

輝くステキな女性にささげる、ミニ情報誌です。

第262号

2025年

4~5月号

発行

いどばた辞典

回覧

いきいき
悠々
生活

4月の「花祭り」とは？

「花祭り」とは、お釈迦様の誕生をお祝いし「子どもの身体健全・所願成就」を祈る仏教行事です。日本各地の寺院で、お釈迦様の誕生日と伝えられる4月8日に「誕生仏釈迦像」を囲った小さなお堂の「花御堂（はなみどう）」が安置され、参拝者は誕生仏に甘茶をかけてお祝いします。花祭りは宗派が限定されるものではなく、仏教では重要なお祭りとしてされています。一部地域では、花祭りを旧暦や5月8日に行う寺院もあります。

花祭りは、お釈迦様が誕生したインドを起源として、中国で盛んに行われるようになつた後、日本へ伝わりました。日本では奈良時代から各地で花祭りが広まり、宮中の行事から寺院の年中行事へ変化すると伝えられています。日本で最初の花祭りは、西暦606年に奈良県の元興寺（がんこうじ）で行なわれたお祭りとしてされています。正式名称は「灌仏会（かんぶつえ）」で、甘茶を仏様へ灌ぐ（そそぐ）ことから由来しています。「花祭り」と呼ばれるようになったのは明治時代末頃からとされています。これには、お釈迦様の誕生日が春の花が咲く時期と重なるからという説や、お釈迦様の生まれたルンビニーの花園では美しい花々が咲いていたからという説があります。



暮らしの「？」を解決します！



～野球の「殿堂入り」～

今年の1月、イチローさんが「アメリカで殿堂入りした」というニュースが話題となりました。

野球界で活躍をした監督・コーチ・選手、また野球の発展に大きく貢献した人物に対して、その功績を称え創設されたのが「野球殿堂」と呼ばれています。分かりやすく言うと「野球界に大きく影響を与えた人を選ぶ賞」で、これに選ばれることを「殿堂入り」といいます。

1936年にアメリカで発祥し、現在では主にプ

ロリーグのある国が殿堂を設けています。

日本野球殿堂は、東京ドーム内にある野球博物館の一部で、プロ野球・アマチュア野球を問わず、日本の野球界で顕著な業績を残した人物が表彰されます。アメリカ野球殿堂は、ニューヨーク州クーパーズタウンにあるナショナル・ベースボール・ホール・オブ・フェームという施設で、メジャーリーグベースボール（MLB）の優れた選手や監督、球界関係者が表彰されます。



いどばた調査隊



5歳若返るヒケツ

～春の紫外線対策～

春の日差しは、夏場に比べると穏やかなので「まだ対策しなくても大丈夫」という人も少なくありませんが、初夏にかけて紫外線量が増え始める時期です。屋外はもちろん、室内にいても紫外線の影響はゼロになりませんので、日頃から紫外線対策のスキンケアを徹底しておきましょう。

基本は、日焼け止めをこまめに塗ることです。効果はSPFやPAの値によって異なり、数字や「+」の数が多いほど強い効果を期待できます。ただ、そのぶん皮膚への負担も大きいので、シーンに応じて複数の日焼け止めを使い分けるのがお

すすめです。2～3時間ごとに塗り直すと効果が持続します。

また、肌が乾燥していると、皮膚バリア機能が低下し、より強く紫外線の影響を受けてしまいます。春は空気が乾燥しやすい時期なので、化粧水や乳液、美容液などのスキンケアでうるおいをキープするよう心がけましょう。さらに、シミやソバカスを防ぐメラニンの生成を抑制させる「美白スキンケア」も取り入れましょう。



今月の処方箋

与えられた命なんだ。
どんなときもあきらめずに生きていこう。

— 國澤 清恵 (プロ車いすテニス選手)



先人の言い伝え

ことわざ百選

天網恢恢疎にして漏らさず

「天網恢恢疎にして漏らさず」は、「てんもうかいかいそにしてもらさず」と読み、「悪行には天罰が下る」ということを意味します。

「天網」とは「天が張りめぐらせた網」を指し、「疎」は「過疎の村」というような表現のときの「疎」と同意で、「網の目が粗い」「まぼら」という意味があります。



語源は中国春秋時代の思想家・老子の書物に出てくる「天網恢恢疎にして漏らさず」ということになりま



暮らしのリフォームQ&A

【Q】現在の洗面室は、外壁に面しておらず窓がない暗い空間です。リフォームで明るくできないでしょうか。

洗面室の奥に外壁に面した浴室があるなら、浴室にたっぷり採光できる窓をとってみてはどうでしょうか。浴室と洗面室の間は、ガラスで仕切ります。

どちらのスペースも明るくなり、見通しが良いため開放感も生まれます。仕切りがガラスだと、「洗面室からお風呂が丸見えで落ち着かないのでは」と思われがちですが、入浴中はガラスが湯気で曇るのであまり気になりません。それでも気になるなら、曇りガラスにしたり、ブラインドやシェードをつけるといいでしょう。「浴室の大きな窓は、プライバシーや防犯性が心配」という場合は、トップライトがおすすめです。





美味食材を味わう

とっておき★旬レシピ

4月のとっておき★トロりと溶けたチーズが決め手♪チーズポークステーキ

- ① 豚肉は常温に戻して筋を切り、塩、こしょうをふる。モzzarellaチーズは輪切りにして4枚用意し、トマトはヘタを除いて横半分に切る。



材料 (2人分)

豚肉(ロース、豚カツ用) : 2枚 (250g)
 Mozzarellaチーズ : 1コ (100g)
 ※ピザ用チーズでもOK
 トマト(小) : 2コ
 バジル : 適宜
 塩 : 小さじ1/4
 こしょう : 少々
 サラダ油 : 大さじ1
 黒こしょう(粗びき) : 少々

- ② フライパンにサラダ油を中火で熱し、豚肉を並べ入れる。焼き色がついたら返し、弱めの中火で約2分間焼いて火を止める。豚肉にモzzarellaチーズを等分にのせ、フライパンのあいているところにトマトを並べる。再び中火にかけてふたをし、チーズが溶けるまで約2分間焼く。豚肉を取り出し、トマトを返してさらに1~2分間焼く。

- ③ 器に豚肉とトマトを盛り、バジルをのせ、黒こしょうをふる。



【参考】キッコーマンホームクッキング <https://www.kikkoman.co.jp/homecook/>

ご存じですか？

こしょう(胡椒)には粒の大きさによって「粉末」タイプと「あらびき」タイプがあります。粉末は、こしょうの粒を細かく砕いたものです。辛みはあまり強くなく、こしょう自体の持つ爽やかな風味を出せるので、様々な料理に合います。

あらびきは、こしょうの粒を軽く砕いたもので、香りが強いのが特徴です。ちょっとパンチの効いた辛み・香りを楽しみたいときや、肉や魚の匂いを消したいときに効果的です。粉末は、いろいろな料理で広く使われるもので、あらびきは、どちらかというと「大人向け」の料理で活躍するというイメージです。



“絶品.. のカレーを食べて、

フィンランド製の食器ペアセットを当てよう!

Glico「ちょっといい日にZEPPINをキャンペーン」

Glico（江崎グリコ）は、大人向けの本格的なカレー『ZEPPIN』を2個以上購入したレシートで「ちょっといい日の食器ペアセット」が当たるキャンペーンを実施しています。スマホからとハガキによるもの、2つの応募方法があります。

賞品のペアセットの内容は、フィンランドのブランド「littala（イッタラ）」の「ティーマ プレート26 cm ハニー」2枚と、「チツェリオ98ディナースプーン」2本となっています。プレートは、シンプルで洗練されたデザインが魅力で、どんな食卓にも自然と溶け込みます。特に26cmのハニーカラーのプレートは、料理を引

き立てる美しい色合いで、食事の時間をさらに特別なものにしてくれるでしょう。ディナースプーンは、フィンランドのデザイナー、アルヴァ・アールトによるもので、使い心地と美しさを兼ね備えている逸品です。

ぜひチェックしてみてくださいね。



Glico「ちょっといい日にZEPPINをキャンペーン」

【賞品】

ちょっといい日の食器ペアセット … 150名
(キャンペーンの当選者は合計300名ですが、前半は2月に終了)

【応募方法】

- スマートフォンでの応募 … 対象商品を購入したレシートを撮影し、スマートフォンから応募ページへアクセスし、レシート画像を送信
 - ハガキでの応募 … 対象商品を購入したレシートを郵便ハガキに貼り、郵便番号・住所・名前・年齢・電話番号を記入の上、郵送にてご応募
- ※レシートの有効な日付は、2024年10月14日(月)～2025年5月31日(土)

【応募締切】

2025年5月31日(土)23:59 ※ハガキ応募は当日消印有効

【応募宛先】

〒530-0043 日本郵便株式会社 大阪天満橋郵便局留
Glico「ちょっといい日にZEPPINをキャンペーン」係

【キャンペーンサイト】 <https://cp.glico.com/zeppin-2025cp/>





やないね たかしちゃん、 ただいま柳井をこっそり応援中！



この春、NHKの朝ドラ「あんぱん」が話題です。アンパンマンの生みの親・やなせたかしさんと、その奥様との心あたたまる物語に、視聴するのが待ち遠しいという方も多いのではないのでしょうか。実は、劇中でやなせさんの名前は「柳井 崇（やない たかし）」と設定されているんです！個人的には思わず胸が熱くなりました。一柳井市民として、なんとも誇らしい偶然（いや、もはや必然？）に「これは応援せねば！」と、個人が楽しむ範囲内でキャラクターデザインまでしてしまいました。そして誕生したのが…こちら、『やないね たかし（柳井音隆）ちゃん』！

赤くまるい顔に、にっこり笑顔。「柳井の想いを高く掲げ、まちの隆盛を願う」という意味を込めた、柳井愛あふれるキャラクターです。きっと、たかしちゃんもこう言ってくれるはず——「わし（和紙）は濡れても元気です！白壁、金魚ちょうちん、まかせんさい！柳井のええとこ、届けちやるけえ！」柳井の文具屋さんならではの遊び心で、まちをちょっぴり元気に。やないね たかしちゃんグッズ…そのうち本当に登場するかも？

（記：木阪）

【追記】そして実は——あんぱんに因んで、以前から温めているもうひとつの企画が…その名も「**タ・ブッセマン**」。田布施の名前と、ふわふわの“ブッセ”をモチーフにしたキャラクターで、美味しいブッセがエネルギー源！田布施農工高校さんのジャムやクリームをチャージして、地域のみなさんに笑顔を届ける人気者です。「タ・ブッセマン」企画、地域を楽しく盛り上げる取り組みとして、実現したいものです。



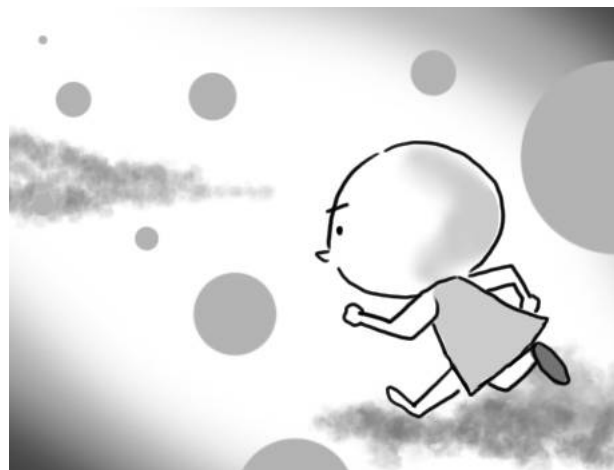


元気の出る
ことだま
言葉

速くたって
ゆっくりだって
とにかく走り続ければ
辿り着ける場所がある。

■ 稲葉 浩志 ■

（シンガーソングライター）



そうだ！常文堂！行こう！

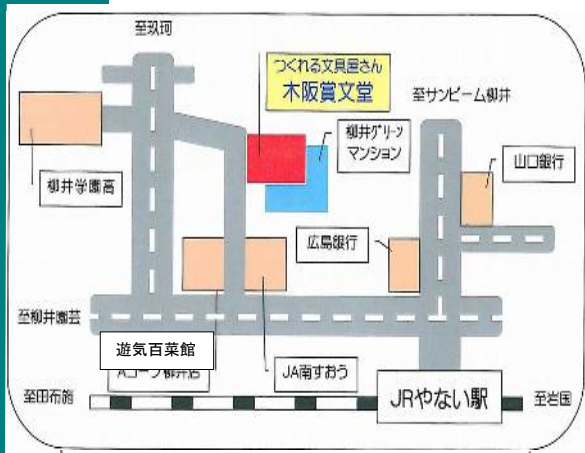
会社名 つくれる文具屋さん(有)木阪賞文堂

◆今月のおすすめ 商品(サービス)のご案内

靴下屋 × 柳井の金魚ちょうちん
produced by Tabio



『足元を見てもらう！』…柳井のアイコン金魚ちょうちんをモチーフにした刺繍入りソックスが、靴下屋(produced by Tabio)とのコラボで誕生しました！まち歩きにも、おみやげにも、履くだけで柳井らしさ全開。数量限定なので、見られる前にゲットして！また、6月以降の第二弾にもご期待くださいね。(記:スタッフ)



赤い屋根の木阪賞文堂です。

遊気百貨館さん(旧Aコープ柳井店)近く、柳井グリーンマンション前。JR柳井駅より450m、車で約70秒。

■スタッフ人数9名(中央店8名、白壁店1名)

★EXP02025公式の万博金魚ちょうちん、遂に完成しました。

- ・モットー 『当社の商品・サービスを通じてお客様を幸せにすること！』
- ・会社の場所 〒742-0035山口県柳井中央3-9-2
(柳井グリーンマンション前)

・連絡先 TEL(0820) 22-0150

★ホームページ <https://sirakabe.com>

★Eメール info@sirakabe.com

『市内だから歩いて行ける、市内なのに車で行ける』20台駐車OKですよ！ご来店お待ちしております。(木阪記)



中央店スタッフの似顔絵です。

