

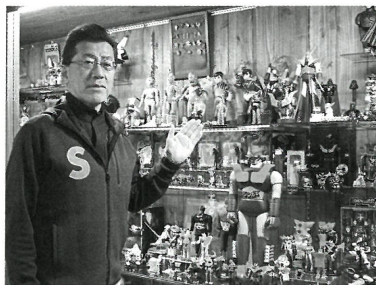
廃棄物処理のことなら
おまかせください!!

環境保全産業

周南総合リサイクル株式会社

周南市大字久米1172-7/下松市大字末武中1234-1

TEL(0833)41-7570 FAX(0833)41-4350



展示キャラクターを説明する木阪社長

木阪賞文堂、白壁店にギャラリー 文具や玩具展示、コラボイベントも

文具、オフィス用品を販売する(有)木阪賞文堂(柳井市柳井津452、木阪泰之社長)は、運営する白壁店(同所)の2階を文具・玩具資料館「白壁BASE(ベース)」にする。

同店は、国の重要伝統的建造物群保存地区に選定されている白壁の町並みにある。

2階建ての1階で、同市の民芸品「金魚ちょうちん」や、金魚ちょうちんをモチーフに

したオリジナル文具や雑貨などを販売。

2階(約63平方メートル)は倉庫として使っていたが、昨夏、梁(はり)や床の間などを生かし、改修。断熱、耐震化し、空調を整備した。

展示コーナーを設け、知人が収集したデビルマンやマジンガーZ、ルパン三世のフィギュアを紹介。

父親が大切に保管していたジャンゲル大帝や光速エスパールのイラストが入った絵具セットなども並べている。

ワークシヨップなどに利用できる和室もしつらえた。

同社は1894(明治27)年、筆や墨などの販売店として創業。1950年、同社に法人化した。

木阪社長は、今年1月から長男がスタッフに加わるのを機に、亡き父への敬意と地域活性化を願い、次世代のバトントッチの要素としてギャラリー化を決めた。

4月後半スタート予定のコラボイベントに向け、現在、準備を進めている。木阪社長は「他にない世界観、ノスタルジックな雰囲気興味ある方に足を運んでもらえたら」と話す。

柳井クルーズホテル

2月22日、マルシェ開催

セイルドオーシャン(株)(柳井市南町4-1-1、嶋尾忠宏社長)が運営の柳井クルーズホテルで2月22日、たんぼ

ぼマルシェが開かれる。

イベント時間は午前10時から午後4時。

ハンドメイド作家のアクセサリーや地元野菜、加工品などが並ぶ。キッチンカーの出店もある。

ラヴェリテ、やまぐち食彩店に牡蠣と地魚のフライ定食で

牡蠣の養殖を手がける(株)大島オイスター(周防大島町西安下庄1007-5、藤谷勝社長)の洋風牡蠣小屋「Laverrite」(同町平野片添1207)が、県産農林水産物を積極的に利用する、やまぐち食彩店に仲間入りした。

地産・地消費は、ミックスフライ定食。自社の牡蠣と地魚を使ったフライに、ミニ刺身、小鉢、ご飯、みそ汁がつく。価格は1,500円(税別)。

営業は土、日曜日午前11時から午後3時半。

岩国市で事業承継相談会

専門家が対応、事業者募る

岩国市役所で2月26日、事業承継個別相談会が開かれる。無料。

定員は3事業者。時間は①午前10時～正午②午後1時～同3時③午後3時～同5時。県事業承継・引継ぎ支援センターの専門家が対応する。

希望者は、電話で市商工振興課に予約する。先着順。TEL0827-29-5110。